

快速入门

筒型网络摄像机

浙江宇视科技有限公司

www.uniview.com

V1.01

安全须知

负责安装和日常维护本设备的人员必须具备安全操作基本技能。在操作本设备前，请务必认真阅读和执行产品手册规定的安全规范。

安装使用注意事项

- 使设备工作在允许的温度及湿度范围内，避免置于挤压、振动、潮湿、多尘、极热、极冷、强电磁辐射等场所。
- 为避免火灾及电击危险，使用时请勿让水或其它液体流入设备。
- 使用符合要求的电源适配器或 PoE 供电设备，否则可能造成设备受损。
- 若电源适配器与设备之间的电源线过长，会导致到达设备的电压偏低，容易造成设备工作异常。若您需要对电源线加长，请参见“[电源线要求](#)”。
- 移动设备之前请断开电源，移动时应小心防止触电，一旦电源线插入电源，设备即会通电。搬移设备时，请勿通过手拎尾线来承重，以免设备电缆接口松脱。

- 请勿剪断尾线进行连接，裸露的尾线容易造成短路，导致设备异常损坏。
- 对外连接端口，请用既有的电缆端子连接。连接时，请确认电缆端子（锁扣/卡扣）良好，并紧固到位；安装过程中电缆拉扯不要过度，保持有一定余量，防止因为振动、晃动导致端口接触不良或松脱。
- 尾线不可裸露在外，尾线所在区域须做好整体防水（防水接线盒或密封腔内）；需对尾线做好防水处理（参见“[尾线防水](#)”），避免尾线浸泡在积水中。
- 在周转、运输过程中，对前脸需要特别防护，避免摩擦、划伤、污染等。为了保持前脸清洁，请您在安装过程中不要取下前脸的透明保护膜，确认安装完成后在启动设备前取下该透明保护膜即可。
- 有关产品维修问题，请咨询专业人员，切勿擅自打开机身外壳进行维修。

日常维护注意事项

- 前脸无污斑，轻度沾灰时，请使用无油软刷轻轻弹落或吹风皮球吹落。

- 前脸沾染油脂或有灰尘结斑时，将油污或灰尘结斑用防静电手套或无油棉布自中心向外轻轻擦拭；如果无法擦拭干净，再用防静电手套或无油棉布蘸家用洗洁精后自中心轻轻向外擦拭，直到干净为止。
- 禁止使用有机溶剂（苯、酒精等）对前脸进行除尘、清洁。

装箱清单

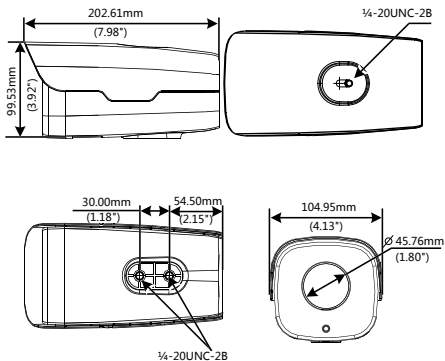
如果您发现有物品损坏或者缺少，请及时和当地供应商联系。根据产品不同型号，随箱附件可能有变动，请以实际为准。

序号	项目	数量	单位
1	摄像机	1	台
2	用户资料	1	套
3	发货附件	1	包

产品外观

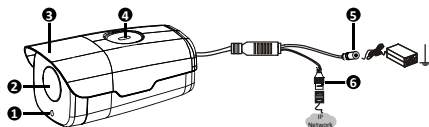
各款型号的设备外观请您以实物为准。

外观和尺寸



结构和尾线

各款设备尾线有差异，请以实际为准。



序号	描述	序号	描述
①	光敏	②	镜头
③	遮阳罩	④	固定孔（可用于安装 吊装支架，支架螺纹 长度应大于 6mm）
⑤	电源接口 (DC 12V)	⑥	网口



说明

详细的规格请您参见该产品最新的数据手册。

电源线要求



说明

实际应用中请根据具体产品铭牌上的电压和电流参数来计算出该设备的功耗(=电压×电流)。

DC12V 电源供电，受电设备工作下限 DC9V (12V-25%) 的电源线的最大长度和功率要求：

距离m 线径mm 功耗W	0.80 (AWG20)	1.00 (AWG18)	1.25 (AWG16)	1.63 (AWG14)	2.00 (AWG12)
10	36	56	87	148	223
15	24	37	58	99	149
20	18	28	43	74	112
30	12	19	29	49	74
40	—	14	22	37	56
50	—	—	18	30	45
60	—	—	—	25	37
70	—	—	—	21	32
80	—	—	—	—	28
90	—	—	—	—	25
100	—	—	—	—	22

DC12V 电源供电，受电设备工作下限 DC10.8V
(12V-10%) 的电源线的最大长度和功率要求：

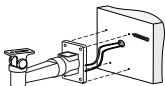
距离m 线径mm 功率W	0.80 (AWG20)	1.00 (AWG18)	1.25 (AWG16)	1.63 (AWG14)	2.00 (AWG12)
10	17	27	42	71	107
20	9	13	21	36	54
30	6	9	14	24	36
40	4	7	11	18	27
50	—	5	8	14	21
60	—	—	7	12	18
70	—	—	6	10	15
80	—	—	—	9	13
90	—	—	—	8	12
100	—	—	—	—	11

产品安装

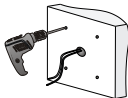
安装步骤

此处以支架（需另行选配）壁装为例说明，五金配件请自行选购，请确保墙壁的硬度能够承受设备的重量。

- ① 确定打孔位置。
- ② 墙壁打孔。



以支架安装孔为模板，确定打孔位置



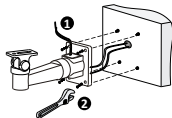
选择钻头与膨胀螺栓外径匹配，孔深参考螺栓的长度

③ 安装膨胀螺栓。



敲击膨胀螺栓，确认其固定在孔内无松动

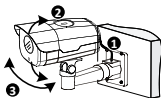
④ 安装支架上墙。



① 电缆从支架出线口穿出

② 支架固定到膨胀螺栓，使用平垫、弹垫和螺母锁紧

⑤ 调整监控方向。

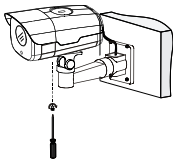


① 连接尾线电缆并做好防水

② 垂直方向调整监控方向

③ 水平方向调整监控方向

⑥ 安装摄像机到支架。



安装水晶头防水套

- ① 将密封圈套在电口上。



- ② 如图所示，依次套入防水部件。



- ③ 将筒形防水圈，塞入防水螺栓中。



- ④ 将网线插入电口，并按电口上的螺纹，将防水螺栓拧上。



- ⑤ 将防水螺帽拧在防水螺栓上。



- ⑥ 完成网线防水连接。





说明

安装水晶头防水套时，在步骤②中可以先将水晶头压接后直接穿防水部件，也可以先将网线穿过防水部件，然后再压接水晶头。

启动设备

正确安装后，将电源适配器（需自行购买）接上市电，另一头接至电源接口即可启动设备。

登录/退出



说明

- 首次登录时会提示安装控件（安装时需要关闭当前所有浏览器）。请按照页面指导完成控件安装，再重启 IE 浏览器登录系统。
- 本产品的默认密码仅供首次登录使用，为保证安全，请您确保在首次登录后修改默认密码。强烈建议您将密码设置为强密码，字符不小于 8 位。

对于网络摄像机，您可以通过 Web 界面直观方

便地进行管理和维护。

网络摄像机默认静态 IP 地址为 192.168.0.13，子网掩码为 255.255.255.0。

网络摄像机出厂默认开启 DHCP，若网络环境存在 DHCP 服务器，IP 地址可能会被动态分配，请以实际 IP 地址登录。

(1) 在客户端计算机上运行 IE 浏览器，在地址栏中输入摄像机的 IP 地址，按回车键。

(2) 在登录对话框输入用户名（默认 admin）、密码（默认 123456），单击<登录>，进入 Web 界面。

选择[退出]菜单项，确认后即可退出 Web 界面。

尾线防水

连接尾线后，请务必根据以下步骤用防水胶带对所有尾线做防水处理。下文贴图仅为示意，请以实际为准。

① 连接尾线。



② 对所有电缆做好绝缘防护。



③ 用绝缘胶带整体缠绕。



④ 用防水胶带对尾线做好防水防护。





注意

- 对电缆接头进行绝缘防护时，注意不要短路。
 - 需使用自粘性防水胶带，缠绕后，粘连为一体。
 - 防水胶带缠绕时须充分拉伸后缠紧，覆盖到位，保证密封。
 - 建议将做好防水处理的尾线收纳于“防水”接线盒（需用户自行购买）中。
-